

2011 Zielonki

**Pytanie 1**

Dziecko w wieku do 7 lat, może korzystać z drogi publicznej tylko pod opieką osoby która ukończyła wiek co najmniej:

- a) 10 lat,
  - b) 15 lat,
  - c) 18 lat.
- 

**Pytanie 2**

Dziecko w wieku do 15 lat, poruszające się po drodze po zmierzchu, jest obowiązane używać elementów odblaskowych:

- a) poza obszarem zabudowanym,
  - b) tylko w miejscu nieoświetlonym,
  - c) w obszarze zabudowanym.
- 

**Pytanie 3**

Korzystanie z chodnika przez kierującego rowerem jednośladowym jest dozwolone gdy:

- a) po drodze jeżdżą samochody ciężarowe,
  - b) opiekuje się on osobą w wieku do lat 10 kierującą rowerem,
  - c) posiada kartę motorowerową.
- 

**Pytanie 4**

Kierującemu rowerem zabrania się:

- a) jazdy bez trzymania co najmniej jednej ręki na kierownicy, oraz nóg na pedałach lub podnóżkach
  - b) jazdy w okularach przeciwsłonecznych,
  - c) jazdy po drodze o dużym natężeniu ruchu.
- 

**Pytanie 5**

Liczba rowerów jadących w zorganizowanej kolumnie nie może przekraczać:

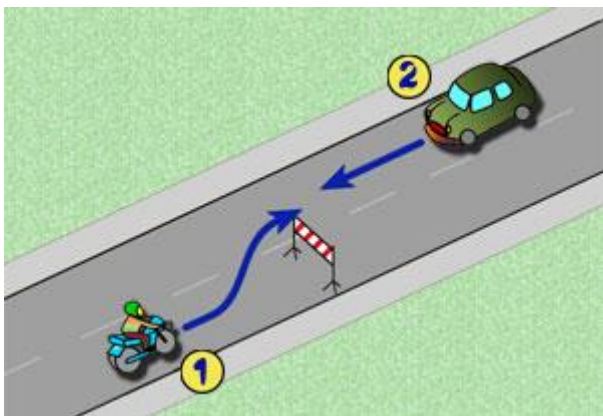
- a) 5,
  - b) 10,
  - c) 15.
- 

**Pytanie 6**

Zawracanie pojazdu jest zabronione:

- a) na moście,
  - b) na parkingu,
  - c) na drodze dwukierunkowej.
- 

**Pytanie 7**



W tej sytuacji kierujący pojazdem 1:

- a) ma pierwszeństwo przed pojazdem 2, gdy tylko zasygnalizuje zamiar omięcia przeszkody,
  - b) powinien zwiększyć prędkość, żeby zdążyć ominąć przeszkodę przed pojazdem 2,
  - c) **ustępuje pierwszeństwa przejazdu pojazdowi 2.**
- 

**Pytanie 8**

Włączenie się do ruchu następuje przy wjeździe:

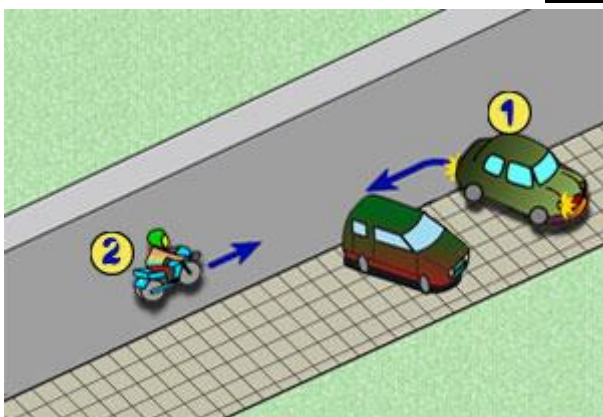
- a) **na drogę ze strefy zamieszkania,**
  - b) z drogi jednokierunkowej na drogę dwukierunkową,
  - c) z drogi jednojezdniowej na drogę dwujezdniową.
- 

**Pytanie 9**

Omijanie jest to:

- a) **przejeżdżanie obok nieporuszającego się uczestnika ruchu lub przeszkody,**
  - b) przejeżdżanie obok uczestnika ruchu poruszającego się w kierunku przeciwnym,
  - c) przejeżdżanie obok uczestnika ruchu poruszającego się w tym samym kierunku.
- 

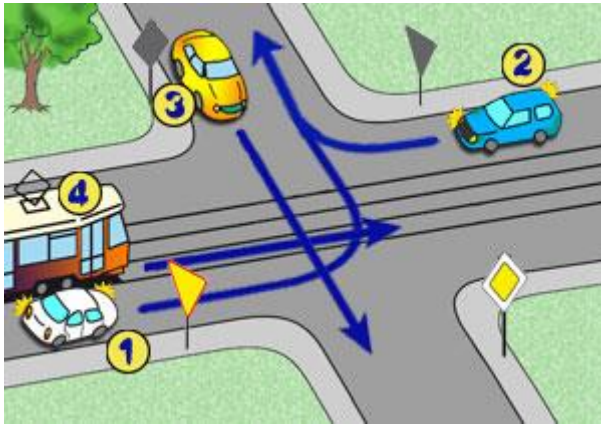
**Pytanie 10**



W tej sytuacji, mając bardzo ograniczoną widoczność, kierujący pojazdem 1:

- a) nie musi zachowywać szczególnej ostrożności,
  - b) ma pierwszeństwo przed pojazdem 2,
  - c) **musi ustąpić pierwszeństwa przejazdu pojazdowi 2.**
- 

**Pytanie 11**

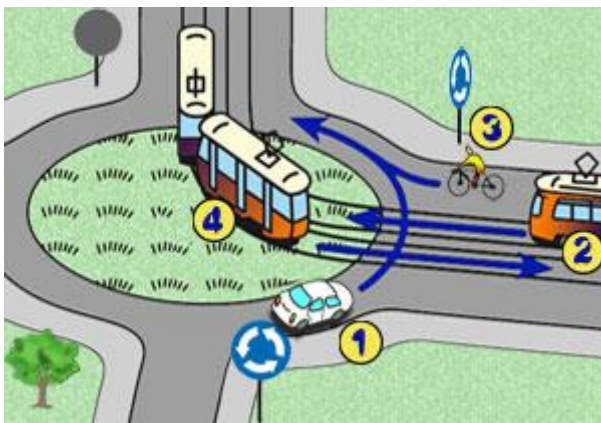


Na tym skrzyżowaniu kierujący pojazdem 1:

- a) przejeżdża pierwszy,
- b) **przejeżdża ostatni,**
- c) ma pierwszeństwo przed pojazdem 2.

---

**Pytanie 12**

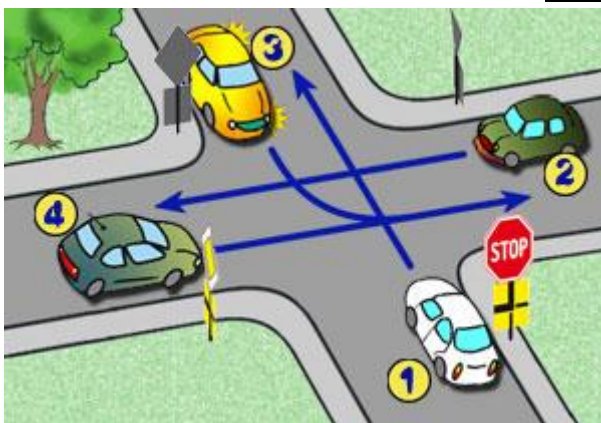


Na tym skrzyżowaniu kierujący pojazdem 1:

- a) **przejeżdża ostatni,**
- b) przejeżdża pierwszy,
- c) ma pierwszeństwo przejazdu przed pojazdem 2.

---

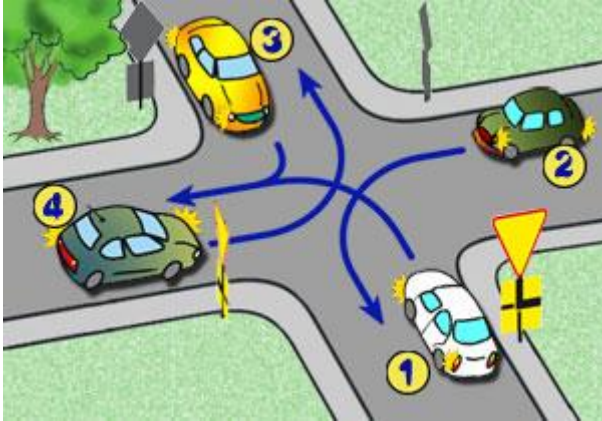
**Pytanie 13**



Na tym skrzyżowaniu kierujący pojazdem 1:

- a) **przejeżdża ostatni,**
  - b) przejeżdża pierwszy,
  - c) ma pierwszeństwo przejazdu przed pojazdem 3.
-

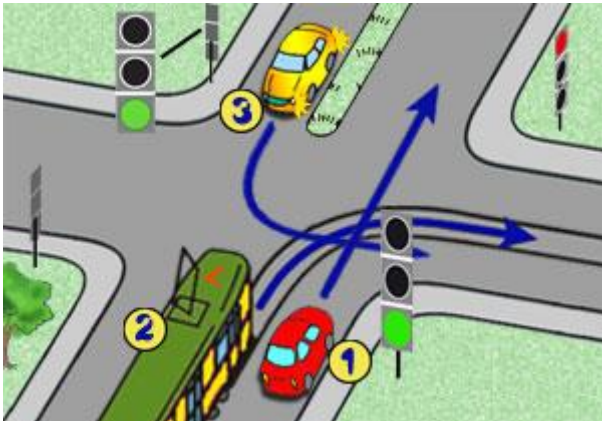
**Pytanie 14**



Na tym skrzyżowaniu kierujący pojazdem 1:

- a) ustępuje pierwszeństwa przejazdu pojazdowi 4,
- b) **ustępuje pierwszeństwa przejazdu pojazdowi 2,**
- c) przejeżdża pierwszy.

**Pytanie 15**



Na tym skrzyżowaniu kierujący pojazdem 1:

- a) ustępuje pierwszeństwa przejazdu pojazdowi 2,
- b) ustępuje pierwszeństwa przejazdu pojazdowi 3,
- c) **przejeżdża pierwszy.**

**Pytanie 16**



Kierujący rowerem widząc ten znak:

- a) może skręcić w lewo,
- b) **może skręcić w prawo,**
- c) powinien się zatrzymać.

**Pytanie 17**

Poniższy znak oznacza:



- a) **skrzyżowanie dróg, na którym pierwszeństwo nie jest określone znakami,**

- b) punkt pomocy lekarskiej,
  - c) skrzyżowanie dróg gruntowych.
- 

**Pytanie 18**

Kierujący, widząc poniższy znak:



- a) powinien się zatrzymać,
  - b) **powinien jechać dalej,**
  - c) powinien zatrzymać się zaraz za znakiem.
- 

**Pytanie 19**

Poniższy znak oznacza:



- a) **zakaz wjazdu,**
  - b) zakaz ruchu,
  - c) zakaz ruchu pieszych.
- 

**Pytanie 20**



Kierujący rowerem zbliżając się do skrzyżowania oznaczonego tym znakiem:

- a) ma pierwszeństwo przed innymi pojazdami,
  - b) musi zatrzymać się przed znakiem,
  - c) **ma ustąpić pierwszeństwa innym uczestnikom ruchu.**
- 

**Pytanie 21**

Pierwsza pomoc przy oparzeniu skóry polega na:

- a) **schłodzeniu oparzenia zimną wodą,**
  - b) przemyciu rany spirytusem,
  - c) posmarowaniu tłustym kremem.
- 

**Pytanie 22**

Jeżeli ofiara wypadku po odzyskaniu przytomności chce iść do domu, to należy:

- a) **namawiać ją do pozostania, bacznie obserwować i wezwać pomoc medyczną,**
  - b) podać jej coś do picia,
  - c) pozwolić jej odejść do domu, zalecając wizytę u lekarza.
- 

**Pytanie 23**

Przy podejrzeniu złamania kończyny należy unieruchomić:

- a) tylko najbliższy złamaniu staw,
  - b) tylko samo miejsce złamania,
  - c) **miejsce złamania i najbliższe stawy.**
- 

**Pytanie 24**

W przypadku uczestniczenia w wypadku drogowym, w którym są poszkodowani, kierujący pojazdem powinien:

- a) udzielić pierwszej pomocy medycznej,
  - b) natychmiast odjechać z miejsca zdarzenia,
  - c) natychmiast usunąć wszystkie pojazdy z jezdni na pobocze.
- 

**Pytanie 25**

Opatrunek uciskowy stosujemy przy:

- a) krwotoku,
- b) wycieku krwistej wydzieliny z ucha,
- c) zmiążdżeniu kończyny.